

La série PFi BIND 6000 se compose de l'Pfi BIND 6000 DUO et de l'Pfi BIND 6000 PUR, ces deux systèmes exclusifs étant équipés d'un margeur automatique de couvertures avec rainage intégré. L'Pfi BIND-6000 DUO permet à l'opérateur de choisir entre la colle PUR ou EVA pour les mors-collés, tandis que l'Pfi BIND-6000 PUR utilise la colle PUR pour le dos comme pour les côtés du document. La série PFi BIND-6000 est la solution idéale pour les productions de faibles à hauts volumes des imprimeurs équipés de presses offset et numériques.



Conception innovante

Il suffit de regarder la série 6000 pour constater sa robustesse et sa conception prévue pour la production. Les détails en acier inoxydable et les voyants bleus soulignent son design élégant.



Contrôleur PC à écran tactile

La série 6000 est très facile à mettre en œuvre, même par un opérateur non spécialisé. Le contrôleur à écran tactile permet de personnaliser les réglages en fonction de la finition souhaitée, tandis que la souplesse du système permet de réaliser de nombreux réglages avancés, notamment de la hauteur de l'outil de préparation du dos, de l'arrêt de la colle et de la position du corps du livre dans la couverture.



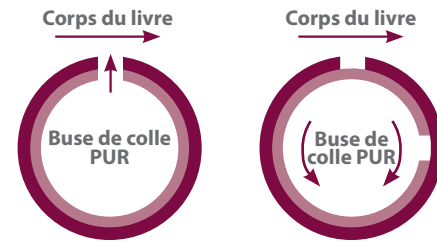
Automatisation

Les thermorelieurs de la série 6000 sont entièrement automatiques. Les deux systèmes sont équipés d'un dispositif de mesure automatique de l'épaisseur des livres, dont les résultats sont communiqués à la buse et au margeur de couvertures. La position des rainages et l'encollage latéral sont automatiquement ajustés, et les changements de travaux sont donc entièrement automatisés. Pour un surcroît d'efficacité, l'opérateur peut sélectionner un mode automatique. Il ne lui reste alors qu'à charger le corps du livre dans la pince, le système se chargeant du reste.



Buse à fente auto-étanchéifiable

La buse Orbital PUR est une technologie brevetée, qui permet non seulement une application extrêmement précise de la colle, mais aussi un nettoyage et une maintenance très faciles. Elle se compose de deux orbites circulaires comportant chacune une fente.

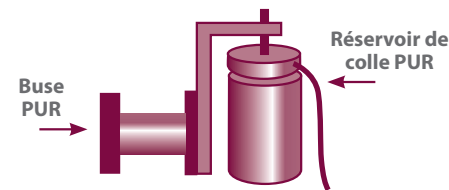


Lorsque le capteur situé à côté de la buse détecte le corps du livre, les fentes des deux orbites s'alignent et la colle PUR est appliquée avec une précision extrême. Lorsque le corps du livre s'éloigne, la fente de l'orbite intérieure se déplace et referme la buse.



Réservoir fermé

Le réservoir fermé de la série 6000 a une capacité de 3 kg et accepte la colle PUR sous forme de granulés ou de blocs. La colle qu'il contient est amenée jusqu'à la buse au moyen d'un mécanisme à pompe volumétrique qui assure une circulation précise et permanente, réduisant ainsi le risque de détérioration de la colle. Le système est conçu de façon telle que le réservoir fermé est à moins de 400 mm de la buse. Cette proximité est très importante, car plus la distance est courte, plus l'application de la colle est maîtrisée et régulière.



Collage latéral

La buse PUR de la série 6000 est dotée de fentes latérales qui permettent d'appliquer une quantité régulière de colle PUR sur les mors-collés du livre. L'Pfi BIND-6000 DUO possède également un réservoir EVA doté de deux disques actifs d'application de colle. L'opérateur peut ainsi aisément choisir entre les colles EVA ou PUR.



Productivité

La série 6000 offre une vitesse mécanique de 600 cycles à l'heure. Avec des caractéristiques comme sa configuration automatisée, son margeur automatique de couvertures avec rainage intégré, son long convoyeur/stacker et une durée de nettoyage n'excédant pas cinq minutes, ce thermorelieur est le plus productif de sa catégorie !



Outil de préparation du dos

Cet outil se compose de lames de fraisage/débréage et de grecquage de haute capacité, et l'opérateur peut régler sa hauteur de 0 à 3 mm. La série 6000 peut donc relier des blocs en feuilles simples, des cahiers pliés ou des cahiers cousus sans le moindre outil supplémentaire.



Types de support

La série 6000 peut traiter de nombreux types de support : plastique, film, carton épais, bristol, supports adhésifs, feuilles avec vernis UV ou pelliculage etc.



Margeur automatique de couvertures intégré

Le margeur de couvertures de la série 6000 est équipé de quatre outils de rainage positionnés automatiquement et avec précision. Son système AMS (Air Management System) assure une alimentation précise et sans marquage des couvertures. Elles sont ensuite placées automatiquement dans la station d'emboîtement par un dispositif d'aspiration et de séparation par soufflerie.



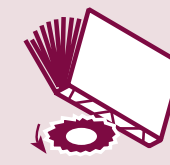
Empileur

La série 6000 est équipée d'un long convoyeur/stacker intégré. Positionné de façon ergonomique, il assure une réception des livres sans marque et facilite leur récupération.

Flux de production de l'Pfi BIND 6000 Duo



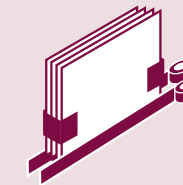
1. Insertion du corps du livre dans la pince



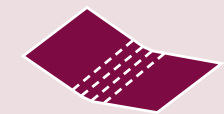
2. Outil de préparation du dos



3. Application de la colle PUR sur le dos et les côtés par la buse



4. EVA en option sur le modèle DUO



5. Calage automatique de la couverture rainée dans la station d'emboîtement



6. Emboîtement du corps du livre et de sa couverture



Panneau de commande à écran tactile



Buse PUR pour le dos et les côtés



Préparation du dos



Collage latéral EVA/thermofusible



Margeur de couvertures



Empileur

Caractéristiques techniques

Série PFi BIND-6000

	PFi BIND-6000 DUO	PFi BIND-6000 PUR
Format livre (reliure x longueur) :	90 x 100 mm (minimum) 420 x 460 mm (maximum)	90 x 100 mm (minimum) 420 x 460 mm (maximum)
Épaisseur des documents (sans rainage) :	1 à 50 mm	1 à 50 mm
Épaisseur des documents (avec rainage) :	4 à 50 mm	4 à 50 mm
Panneau de commande :	Écran tactile	Écran tactile
Outil de préparation du dos :	Fraisage/défilage et grecquage	Fraisage/défilage et grecquage
Hauteur de l'outil de préparation du dos :	0 à 3 mm	0 à 3 mm
Margeur de couvertures automatique avec rainage intégré :	Oui	Oui
Longueur des couvertures (sens reliure) :	140 à 420 mm	140 à 420 mm
Largeur des couvertures :	260 à 780 mm	260 à 780 mm
Épaisseur des couvertures :	80 à 350 g/m ²	80 à 350 g/m ²
Capacité du margeur de couvertures :	100 mm	100 mm
Guides latéraux du margeur de couvertures :	Entièrement automatiques	Motorisés, positionnement par quatre boutons
Vitesse mécanique :	600 cycles/heure	600 cycles/heure
Mécanisme PUR :	Pompe volumétrique	Pompe volumétrique
Capacité de l'unité de fusion PUR :	3 kg, réservoir fermé	3 kg, réservoir fermé
Encollage sur le dos :	PUR	PUR
Encollage latéral :	EVA et PUR	PUR
En option :	Détection de double alimentation par ultrasons	Détection de double alimentation par ultrasons
Niveau sonore :	82 dB	82 dB
Dimensions (L x l x H) :	3 000 x 2 260 x 1 350 mm	3 000 x 2 260 x 1 350 mm
Poids net :	850 kg	850 kg
Alimentation :	400 V, 50 Hz, 20 A, 7,5 kW	400 V, 50 Hz, 20 A, 7,5 kW



Duplo®

from print to documents

SÉRIE PFi BIND-6000

DEUX SYSTÈMES PUR UNIQUES

Jusqu'à 600 cycles
Rainage intégré
Réservoir fermé
Buse auto-étanchéifiable
Fabrication robuste

Albums photo, livres souvenirs, magazines, répertoires, manuels d'utilisation, catalogues, annuaires, livres de poche



Duplo-France
Zone Europarc
2, allée des Saules
94 000 Créteil

Tél. +33(0) 1 56 71 14 90 - Fax +33(0) 1 56 71 30 82
Informations : duplo@duplofrance.fr
Site Web : www.duplofrance.fr

Duplo est une marque de Duplo Corporation.
Duplo applique une politique d'amélioration constante de ses produits, et se réserve le droit de modifier les informations fournies ci-dessus sans avis préalable.

Les vitesses de production correspondent à des conditions de fonctionnement optimales et peuvent varier en fonction des supports et des conditions ambiantes.



Réf : Série PFi BIND6000_FR-07/15

PFI

presented by DUPLO International