

# Duplo

## SYSTÈME DE BROCHAGE 600i

SOLUTION DE BROCHAGE INTUITIVE ET PRODUCTIVE

**Configuration entièrement automatisée**  
**Programmation rapide et intuitive**  
**Format A4 à l'italienne**

*Brochures, Catalogues, Rapports d'entreprise et financiers, Menus,  
Brochures A4 à l'italienne, Albums photos, Magazines, Newsletters, Livrets CD*



Le système de brochage 600i entièrement automatisé et intuitif représente parfaitement la vision de « Précision Automatisée » de Duplo.

Ce système révolutionnaire combine les caractéristiques d'un système de piquage à plat avec des fonctions exceptionnelles intelligentes et exclusives comme le format A4 à l'italienne.



#### Alimentation perfectionnée Système AMS+

Aussi rapides qu'intelligentes, les tours d'assemblage à succion DSC-10/60i permettent de maintenir des performances haut de gamme et garantissent une constance dans le travail. Chaque tour se compose de 10 postes équipés en standard du système AMS+ (Air Management System Plus). Piloté depuis le PC contrôleur, ce système d'alimentation exclusif commande les puissants ventilateurs chargés de gérer la soufflerie et l'aspiration sur chaque poste individuel, en vue d'assurer une alimentation fiable du papier quel qu'en soit le grammage ou le format.



#### Système IMBF

La tour DSC-10/60i est équipée du dispositif d'alimentation multiposte intelligente IMBF (Intelligent Multi-Bin Feeding) qui permet à l'opérateur de déterminer sa propre séquence d'alimentation. Les postes étant indépendants, ils peuvent être optimisés pour l'alimentation de feuilles simples ou multiples. C'est un énorme atout pour la production de publications à données variables. La tour DSC-10/60i permet non seulement de charger une grande capacité de papier de 65 mm, mais également de lier intelligemment plusieurs postes entre eux pour augmenter la capacité de chargement (130 mm, 195 mm voire plus). Un système Duplo pleinement flexible et hautement productif.



#### Technologie de détection par ultrasons

Chaque poste de la tour DSC-10/60i peut être doté de la technologie de détection par ultrasons en option. Le capteur à ultrasons détecte les doubles alimentations indépendamment de la charge d'encre, de la couleur et de la densité du papier, permettant ainsi d'alimenter des papiers difficiles sans soucis comme des couvertures avec des aplats ; caractéristique très utile pour la production de publications à données variables.



#### Précision automatisée

Le Système de brochage 600i est intégralement géré à partir d'un PC contrôleur très simple à utiliser. Celui-ci permet de caler automatiquement le système en moins de 60 secondes sans le moindre outil. L'opérateur peut facilement créer et enregistrer un nombre illimité de travaux afin d'y accéder instantanément ultérieurement. Chaque module du Système 600i est muni d'un écran séparé pour facilement accéder aux ajustements précis de 0.1mm. Le meilleur de la précision automatisée.



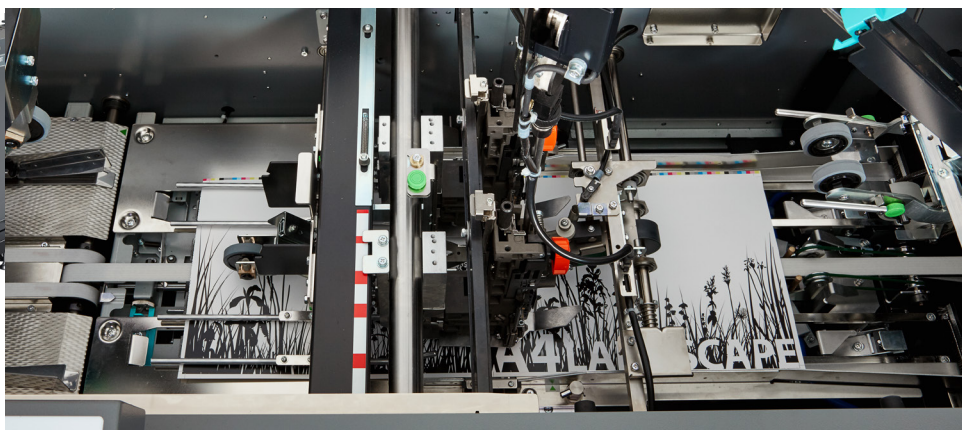
#### Productivité

Le Système de brochage 600i équipé de son PC contrôleur développe des performances sans égal. Le système produit jusqu'à 5 200 livrets/h sans intervention de l'opérateur. Avec l'ajout du massicot bi-lames DKT-200, cette capacité peut être portée à 9 000 livrets (en double-poses).

Muni de vitres transparentes le DBM-600i permet à l'opérateur de voir le chemin du papier et d'avoir ainsi le contrôle total sur le processus de production. Il permet une visibilité complète et un accès rapide à l'application en cours grâce au PC Contrôleur. L'ensemble du système peut être géré par un seul opérateur et réduit ses interventions au maximum.



Massicot bi-lames optionnel DKT-200 avec sortie longue et large



Format A4 à l'italienne exclusif - Chemin papier visible et accessible



### Polyvalence

Les systèmes de brochage 600i vous permettent de gérer les feuilles imprimées sur différents systèmes d'impression, qu'elles proviennent de presses couleur ou monochrome de toutes marques. Il peut mêler des feuilles imprimées en offset ou en numériques, assemblées ou non, tout en assurant la production et en offrant une finition rapide et professionnelle sur une large variété de formats et de grammages.

Le système 600i peut être équipé jusqu'à 4 têtes de piquage hautes performances Hohner en configuration de piquage normal et boucle pour s'adapter à une grande variété d'applications.



### Modularité

Hautement polyvalent et modulaire, le système de brochage 600i peut être reconfiguré et complété au gré de vos besoins. Il est possible d'ajouter des tours d'assemblage supplémentaires, une taqueuse, une empileuse droite, décalée ou criss cross.



### Options :

#### Massicot bi-lames DKT-200

Couplé au massicot DKT-200 optionnel, le système de brochage 600i permet une véritable production automatique avec une coupe tri-lames. L'utilisateur peut alors récupérer les feuilles SRA3 ou B3 imprimées directement en sortie de presse et procéder à la finition des livrets en une seule opération, avec à la clé une réduction substantielle des coûts de massicotage et de main d'œuvre.

#### Refente centrale

La refente centrale optionnelle dans le DKT-200 permet à l'imprimeur de produire en deux poses pour réduire le temps d'arrêt et doubler la productivité.

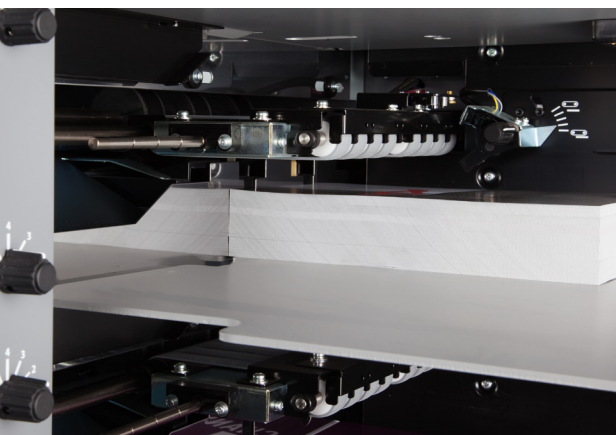
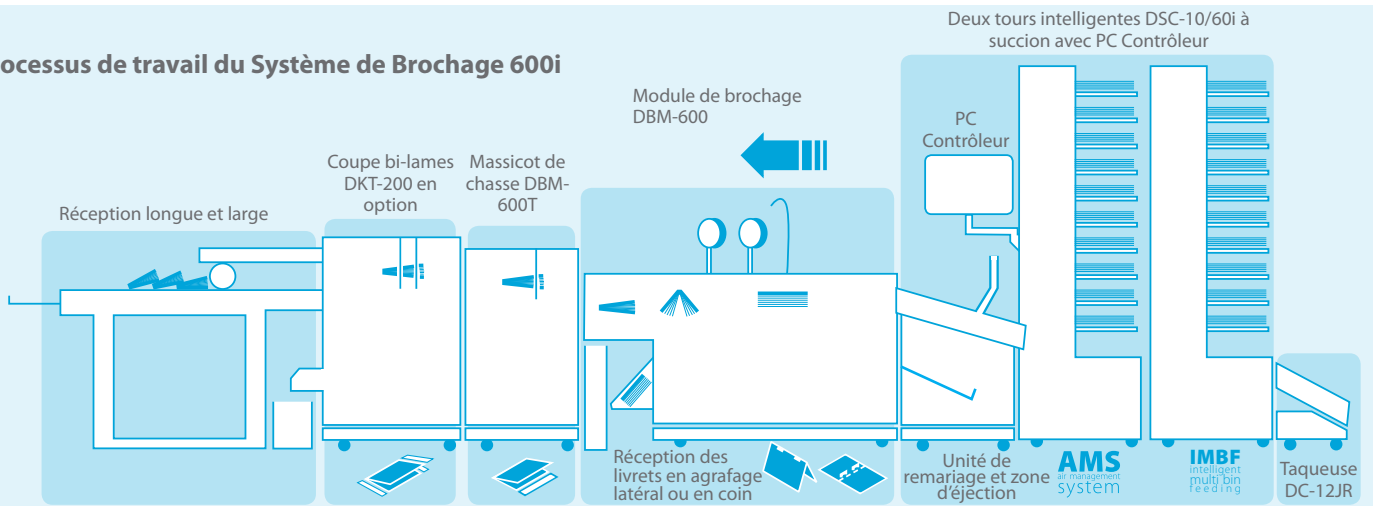
#### Module perforation deux trous

Le module de perforation optionnel du DKT-200 est très utile. Il permet la perforation de deux trous sur les documents afin de faciliter les classements et archivages.

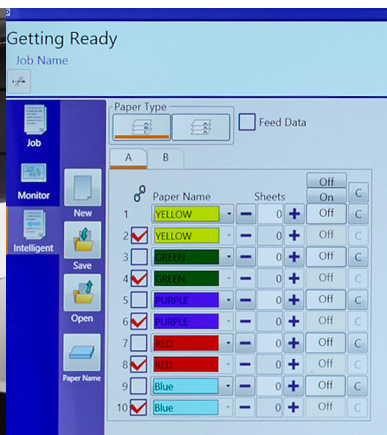
#### ASM-600

Le module dos carré ASM-600 vous aide à valoriser votre offre en produisant des livrets d'aspect professionnel type « dos carré collé ».

## Processus de travail du Système de Brochage 600i



Système d'alimentation par succion plus fiable et précis



IMBF - production en continu



Réception des livrets en agrafage latéral ou en coin

# Caractéristiques

## Système de brochage DBM-600, massicot de chasse DBM-600T & bi-lames DKT-200

<b>Vitesse Max en production 1 pose</b>	4 600 livrets A5 jusqu'à 10 feuilles 5 200 livrets 105 x 200 mm jusqu'à 5 feuilles
<b>Vitesse Max en production 2 poses</b>	Jusqu'à 9 000 livrets/h (avec DKT-200 et double pose)
<b>Épaisseur Max des livrets</b>	6 mm (30 feuilles de 80 gr, soit 120 pages)
<b>Formats à plat</b> <i>Format Max au delà de 500 mm de long</i>	Max 350 mm (l) x 508 mm (L) Max 230 mm (l) x 610 mm (L) Min 120 mm (l) x 170 mm (L) Min 105 mm (l) x 297 mm (L)
<b>Formats finis en 1 pose sans coupe de chasse</b>	Max 350 mm (l) x 254 mm (L) Min 120 mm (l) x 85 mm (L) Min 105 mm (l) x 148,5 mm (L)
<b>Formats finis en 1 pose avec coupe de chasse Maxi</b>	Max 350 mm (l) x 254 mm (L) Min 120 mm (l) x 75 mm (L) Min 105 mm (l) x 75 mm (L) (12 pages max) Max 230 mm (l) x 305 mm (L)
<i>Format Max au delà de 500 mm de long</i>	
<b>Formats finis en 2 chasse Maxi (DKT-200)</b> <i>2 piqûres centrées sur chaque livret</i> <i>2 piqûres non-centrées sur chaque livret</i> <i>1 piqûre centrée sur chaque livret</i>	Max 171 mm (l) x 254 mm (L) Min 114 mm (l) x 75 mm (L) Min 105 mm (l) x 75 mm (L) (12 pages max) Min 90 mm (l) x 75 mm (L) (12 pages max)
<b>Massicot de chasse DBM-600T</b>	1 à 25 mm Jusqu'à 75 mm avec 12 pages ou moins
<i>Épaisseur Max de coupe</i>	6 mm
<b>Capacité de pliage</b>	2 à 30 feuilles
<b>Ajustements précis</b>	de 0,1 mm
<b>Capacité Max de piquage</b>	3 mm (30 feuilles de 80 gr)
<b>Distance Min/Max des têtes de piquage (1 pose)</b>	60 - 320 mm
<b>Distance des têtes de piquage (2 poses)</b>	58,5 mm (55 mm en mode ajustement fin)
<b>Têtes de piquage</b>	Standard : 2 têtes Hohner 43/65 Option : 4 têtes Hohner agrafes plates ou boucles
<b>Contrôle</b>	Programmation des jobs par PC contrôleur, calage automatisé, sauvegarde et rappel des jobs Interface graphique sur Microsoft Windows Panneau de contrôle individuel pour ajustements fins

## Tour d'assemblage à succion DSC-10/60i

<b>Capacité des plateaux</b>	65 mm
<b>Formats papier</b>	Max 356 mm (l) x 508 mm (L) Min 105 mm (l) x 148 mm (L)
<b>Formats papier au delà de 508 mm de long</b>	Max 230 mm (l) x 610 mm (L)
<b>Grammages</b>	50 - 300 gr sur tous les postes
<b>Vitesse Max</b>	Jusqu'à 10 000 jeux A5/h dans une taqueuse ou un empileur haute pile
<b>Détection</b>	Manques, doubles, bourrages papier and postes vides
<b>Compteur</b>	Total, batch et rejets
<b>Contrôle</b>	Programmation des jobs par PC contrôleur, calage automatisé, sauvegarde et rappel des jobs Interface graphique sur Microsoft Windows
<b>Caractéristiques</b>	Mode bloc (1/2, 1/4, 1/3) Alimentation séquentielle programmable Possibilité d'augmenter la capacité des postes à 130 mm, 195 mm ou plus, Production non-stop Format A4 à l'italienne Mode remariage manuel Mode alimentation manuelle

<b>Mémoires de jobs</b>	Infinites sur le PC Contrôleur
<b>Rouleaux de pliage</b>	Mécanisme automatique
<b>Cellule de détection des erreurs</b>	Fin de fil, chemin papier, bourrage papier, cartères de sécurité
<b>Caractéristiques</b>	Changement de job rapide et automatique Chemin papier droit avec lumière LED Registration centrée du système Vue dégagée, grande accessibilité dans les différents modules
<b>Options DBM-600</b>	Kit air pour alimentation feuille à feuille dans le DBM-600 Kit décalage DBM-600 avec contrôle manuel (de 1 à 21 mm) Kit alimentation manuelle DBM-600
<b>Massicot tête/pied optionnel DKT-200</b>	coupe de 2 à 60 mm 30 mm Max sur chaque couteau Double coupe centrale 6 mm 1 pose : 6 mm 2 poses avec double coupe : 2, 4 mm Unité de perforation : 3 mm Kit de décalage DKT-200 avec contrôle manuel (de 1 à 21 mm) Unité de perforation 2 trous de diamètre 6,4 mm Butteur en sortie pour mode batch
<i>Épaisseur Max de coupe</i>	
<i>Options DKT-200</i>	
<b>Connectivité</b>	Jusqu'à 6 tours d'assemblage DSC-10/60i Taqueuse Criss Cross DCR-ST Massicot tête/pied DKT-200 Reception convoyeur long et large DBM-600T/DKT-200 (DBM-LSW) Système d'extraction des chutes papier
<b>Alimentation électrique</b>	220 - 240V 50/60Hz (DBM-600 : 2,5 A / DBM-600 : 3,4 A)
<b>Puissance</b>	DBM-600 : 465 W - DBM-600T : 645 W
<b>Dimensions - Poids</b>	<i>DBM-600</i> 1848 mm (L) x 929 mm (l) x 1227 mm (H) - 377 kg <i>Massicot DBM-600T</i> 716 mm (L) x 717 mm (l) x 1124 mm (H) - 233 kg <i>DKT-200 &amp; LSW</i> 2302 mm (L) x 700 mm (l) x 1169 mm (H) - 472 kg

<b>Alimentation électrique</b>	220 - 240V 50/60Hz 5,3A 980 W
<b>Dimensions - Poids</b>	756 mm (L) x 830 mm (l) x 1972 mm (H) - 297kg
<b>Connectivité</b>	DBM-600 & DBM-600T Jusqu'à 6 tours DSC-10/60i DC-J Taqueuse (sortie droite de la DSC-10/60i) DCR-ST Taqueuse Criss Cross (sortie gauche de la DSC-10/60i) DBM-400STR Empileur droit ou à décalage (sortie droite de la DSC-10/60i)
<b>Système d'alimentation AMS+ Contrôle d'alimentation total sur chaque poste</b>	Réglage du flux d'air et aspiration sur chaque poste-éjection automatique des jeux erronés
<b>Options</b>	Détection des doubles par ultrasons

## Système de brochage 600i avec empileur DBM-400 STR et massicot DKT-200 en option



## Duplo France

Zone Europarc  
2, allée des Saules  
94 000 Créteil  
Tél : + 33 1 56 71 14 90  
Fax : + 33 1 56 71 30 82  
Site Web : www.duplofrance.fr

Duplo est une marque de Duplo Corporation. Duplo applique une politique d'amélioration constante de ses produits et se réserve le droit de modifier les informations fournies ci-dessus sans avis préalable. Les vitesses de production correspondent à des conditions de fonctionnement optimales et peuvent varier en fonction des supports et des conditions ambiantes. Dans le cadre de notre programme d'amélioration permanente, les caractéristiques techniques fournies sont susceptibles d'être modifiées sans avis préalable.



Réf : 600i/05/15 FR