

Kodak

ColorFlow

Logiciel

Automatiser la gestion des couleurs,
améliorer la régularité,
simplifier les flux

ColorFlow version 2

Le logiciel **Kodak ColorFlow** coordonne et optimise les performances colorimétriques de votre environnement de production imprimée, de la création des fichiers d'origine au tirage final. Il intègre les périphériques couleur et les outils connexes au sein d'une même plate-forme en vue de simplifier la configuration des couleurs, de faciliter la maintenance et d'améliorer la régularité chromatique d'un bout à l'autre du flux.

Contrôle des couleurs intégré au flux de production Kodak Prinergy

Le logiciel **ColorFlow** est étroitement intégré au flux de production **Prinergy** : il suffit à l'opérateur de choisir les conditions d'impression et d'exécuter la tâche, le tout sans quitter l'interface **Prinergy** ni se soucier des différentes options disponibles.

Précision et régularité des couleurs tout au long du flux

Chaque périphérique couleur s'accompagne de son lot d'outils, de procédures et de processus de calibration des couleurs. Ceux-ci sont difficiles à configurer et à appréhender, et opèrent indépendamment les uns des autres. Le logiciel **ColorFlow** intègre tous vos périphériques couleur et coordonne leurs profils couleur et les courbes des couleurs quadri et des tons directs *au sein d'un seul logiciel*.

Le logiciel **ColorFlow** est une solution unique et puissante, reposant sur des algorithmes brevetés de balance des gris, qui préservent l'effet visuel des encres lorsqu'elles se mélangent sur le papier.

Gestion des relations entre les couleurs

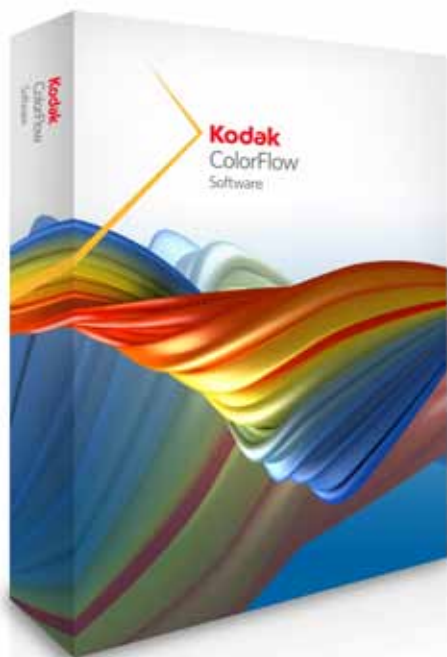
Le système de gestion des relations entre les couleurs du logiciel **ColorFlow** mémorise les courbes tonales, les profils DeviceLink et les profils ICC, et les aligne en vue d'une reproduction régulière des couleurs. Il ne se contente pas d'harmoniser les courbes et les profils, *il gère véritablement les modifications apportées aux couleurs*.

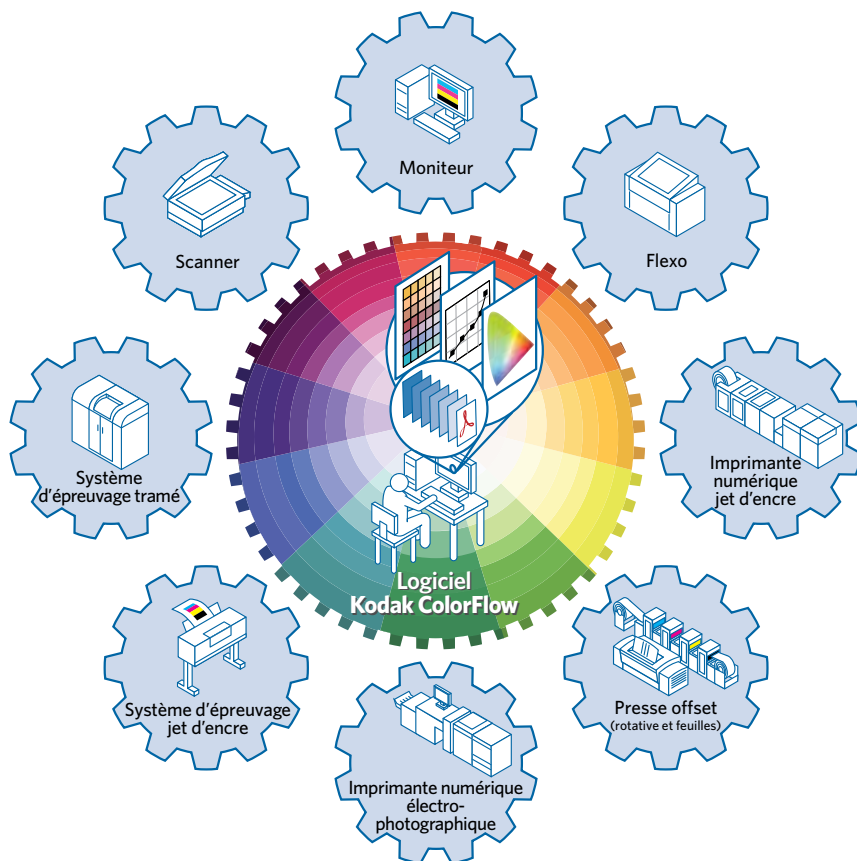
En cas de changement des couleurs sur un périphérique ou une presse (changement de papier ou d'encres par exemple), le logiciel **ColorFlow** réajuste les couleurs de vos différents périphériques de manière entièrement automatique : une seule mesure suffit à garantir la régularité des couleurs sur l'ensemble du flux. Les paramètres de modèles de processus de flux sont eux aussi mis à jour afin de détecter et d'éviter les erreurs.



Courbes de balance des gris

La version Workflow du logiciel **ColorFlow**, fournie avec chaque flux de production **Prinergy**, simplifie la création et l'édition des courbes de balance des gris à destination de la presse. Si vous disposez d'une bibliothèque de courbes Harmony, vous pouvez aisément l'importer dans le logiciel **ColorFlow**. Il ne vous reste alors plus qu'à optimiser ces courbes : harmonisation plus rigoureuse des courbes à l'aide de l'éditeur de caractérisation (collecte des données de mesure au moyen de l'assistant), alignement sur des normes du secteur prédéfinies telles que GRACoL C1, SWOP C3 ou C5...





Optimisé pour les applications d'emballage

- **Meilleure prise en charge de la flexographie**
- **Outils simples d'emploi** tels que courbes de compensation, commandes des courbes chromatiques du système **Kodak Flexcel NX**, balance des gris précise et épreuves fidèles
- **Prise en charge du logiciel DotShop** en vue de l'application de courbes spéciales ou de corrections tonales aux fichiers PDF
- **Migration des courbes Harmony:** importation de courbes chromatiques Harmony dans le logiciel **ColorFlow**

Logiciel ColorFlow: gestion des relations entre les couleurs

Le logiciel **ColorFlow** coordonne différents systèmes couleur et leurs interactions afin de gérer les modifications apportées aux couleurs. Il mémorise les courbes tonales, les profils DeviceLink et les profils ICC, et les aligne en vue d'une reproduction régulière des couleurs.

Avantages du logiciel

Obtention rapide de couleurs correctes sans formation approfondie

- Une plate-forme couleur gère les couleurs sur l'ensemble des périphériques et des environnements (offset, flexo, numérique et jet d'encre)
- Une solution logicielle unique harmonise les couleurs sur les différents périphériques en un seul tirage
- Le système de gestion des tons directs mesure et contrôle la réponse tonale des tons directs
- Gestion exhaustive des courbes et des profils, avec application des combinaisons de courbes/profils appropriées
- Actualisation des conditions d'impression grâce à la technologie de mesure rapide (changement de support d'impression par exemple) sans devoir procéder à un tirage de caractérisation complet
- Éditeur de couleur visuel puissant et intuitif, ou retouche des couleurs sur la base des valeurs chiffrées
- L'édition des courbes/profils préserve la balance des couleurs : si des corrections manuelles s'avèrent nécessaires, les courbes chromatiques sont adaptées de manière synchronisée, sans créer ni modifier les dominantes de couleur

Suivi des performances au moyen d'outils de reporting complets

- Contrôle de la densité des aplats et de la réponse tonale des encres
- Analyse de la balance des gris et de la densité d'impression neutre
- Comparaison des gammes chromatiques reproductibles de divers périphériques
- Comparaison de la réponse tonale à une cible ou norme de référence sectorielle

Respect des normes internationales

- Conformité aux certifications couleur ISO, GRACoL, SWOP, G7, Fogra et autres (avec génération de courbes de balance des gris conformes aux normes GRACoL et Fogra)
- Production de profils ICC (versions 2 et 4) et DeviceLink

Réduction de la consommation d'encre de 30 %

- La solution d'optimisation de l'encre de **Kodak** permet de diminuer les coûts et de raccourcir les temps de calage en réduisant la quantité d'encres CMJ utilisée sans modifier l'aspect des images couleur, ni nuire à la netteté du texte et des éléments au trait



Configurations logicielles

Logiciel **Kodak ColorFlow** (Workflow Edition)

- Inclus dans le flux de production **Prinergy** (versions 5.1 et ultérieures)
- Création et édition de courbes
- Importation de profils ICC et ICC DeviceLink
- Logiciel client fonctionnant avec **Windows** et **Mac OS**

Logiciel **Kodak ColorFlow Pro**

- Mise à niveau en option du flux de production **Prinergy** (versions 5.1 et ultérieures)
- Comprend toutes les fonctionnalités du logiciel **ColorFlow**, plus la possibilité de créer et de modifier des profils ICC et ICC DeviceLink

Solution d'optimisation de l'encre **Kodak**

- Mise à niveau en option du logiciel **ColorFlow Pro**

Kodak Service and Support

Les solutions **Kodak Unified Workflow** bénéficient de l'assistance de **Kodak Service and Support**. Les mises à jour produit, les audits système planifiés et le savoir-faire de spécialistes de la maintenance vous permettent de réduire les immobilisations et d'optimiser les performances de vos systèmes. Hautement qualifiés, les équipes de la Hotline technique et les spécialistes des applications de flux Kodak vous aident à diagnostiquer et à résoudre rapidement les problèmes. Avec **Kodak Service and Support**, votre système donne toujours le meilleur de ses performances.

Pour plus d'informations sur les solutions Kodak,
visitez le site graphics.kodak.com

Kodak
108-112 avenue de la Liberté
94700 Maisons-Alfort, France
Tél. : +33(0)1 53 99 30 00

Kodak SA/NV
Graphic Communications Group SBU Benelux
La Hulpe, Belgique
Tél. : +32 (0)2 352 29 00
Fax : +32 (0)2 352 30 24

Réalisé avec la technologie **Kodak**

© Kodak, 2013. Kodak, ColorFlow, Flexcel et Prinergy sont des marques déposées par Kodak.
Sous réserve de modifications techniques sans préavis.

E.UWS.711.05.13.fr.01

Kodak